

LES ESPECES DE LA FAUNE Carte A4	LA LAMPROIE DE PLANER <i>(LAMPETRA PLANERI)</i>
---	---

Classification

Poisson

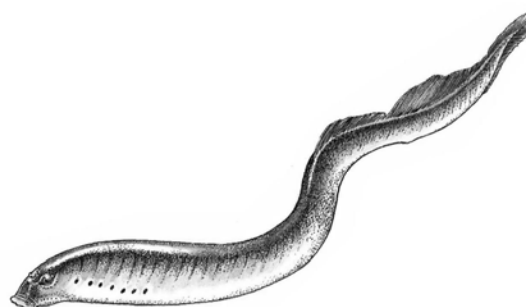
Code Natura 2000 : 1096

Description et écologie

Description de l'espèce : la Lamproie de Planer, qui ne dépasse pas 20 cm à l'âge adulte, possède un corps anguilliforme dépourvue d'écaillés.

La larve se nourrit par filtration des microorganismes dans la vase, tandis que l'adulte qui subit une atrophie de son système digestif après la métamorphose, ne se nourrit plus. Contrairement à la Lamproie de rivière et à la Lamproie marine, la Lamproie de Planer n'est pas parasite d'autres organismes et est sédentaire.

La reproduction se déroule d'avril à mai sur un substrat de graviers et de sables. Les larves restent enfouies cinq ou sept ans dans les sédiments sableux.



Source : *Inventaire de la faune de France*, Nathan, MNHN, Paris, France, 1992

Exigences écologiques : Le stade larvaire est très important et pendant cette longue période la Lamproie de Planer vit essentiellement enfouie dans les sédiments. Elle est ainsi très sensible aux pollutions qui peuvent s'y accumuler ou se concentrer dans le micro-plancton apporté par le courant dont elle se nourrit.

De plus, cette espèce peu féconde et qui meurt après son unique reproduction est très sensible aux ouvrages hydrauliques qui peuvent l'empêcher d'accéder aux zones de frayère.

Evolution historique et répartition

L'aire de répartition de la Lamproie de Planer s'étend des rivières de l'Europe de l'Est et du Nord jusqu'aux côtes portugaises et italiennes. En France, l'espèce est présente dans les rivières du Nord et de l'Est ainsi que dans d'autres départements localisés et certains affluents du Rhône.

La Lamproie de Planer est présente dans tous les départements de l'Auvergne même si sa répartition semble fragmentée.

Sur le site, la Lamproie de Planer n'a pas été observée récemment d'après les données bibliographiques et les contacts que nous avons eu (CSP, LOGRAMI). Sa présence est toutefois probable sur le site car sa reproduction est avérée sur les petits affluents de l'Allier et sur l'Allier en amont d'Issoire (Fédération de Pêche de Haute-Loire, comm. pers.).

L'espèce est considérée pour l'heure comme absente mais potentielle sur le site

Habitat et dynamique naturelle de l'habitat de l'espèce

La Lamproie de Planer vit dans les têtes de bassin versant et les petits ruisseaux. Deux types d'habitats sont utilisés par l'espèce : l'habitat larvaire et les sites de ponte. L'habitat larvaire se caractérise par la faible vitesse du courant et la faible granulométrie : substrat sableux à vaseux. Après le stade larvaire (5,5 à 6,5 ans), une métamorphose permet à l'adulte (qui ne se nourrit pas) de se reproduire une seule fois, sur des frayères situées en amont de l'habitat larvaire.

Relations avec l'homme et atteintes à l'espèce

La Lamproie de Planer n'est pas pêchée, mais la préservation de son habitat est favorable à la biodiversité et au potentiel piscicole des milieux aquatiques concernés : ses frayères correspondent à celles exploitées par la truite fario.

La sensibilité de cette espèce est très grande vis à vis de la pollution des sédiments, les larves vivant dans la vase et filtrant les sédiments pour se nourrir. Elle est donc un bon indicateur de la qualité des sédiments.

Facteurs d'évolution et menaces de dégradation

	<i>Facteurs qui contribuent à l'état de conservation favorable</i>	<i>Facteurs qui contrarient l'état de conservation favorable</i>
<i>Facteurs naturels</i>	Cours d'eau à fond favorable et disposant de frayères non ensablées.	Espèce peu féconde et qui meurt après son unique reproduction
<i>Facteurs humains</i>	Maintien de la continuité longitudinale des cours d'eau pour accéder aux zones de frayères Maîtrise de la pollution des eaux et des sédiments	Pollution chimique et métallique des eaux et des sédiments Ouvrages empêchant l'accès aux zones de frayères Largage de sédiments dans les zones de frayère Interventions lourdes sur les têtes de bassin Enrésinement des berges (provoquant leur érosion et l'ensablement des frayères)

Etat de conservation et responsabilité du site

Habitat d'espèces

- Inconnu
 Bon
 Moyen
 Mauvais
 Très mauvais

Espèce

- Inconnu
 Bon
 Moyen
 Mauvais
 Très mauvais

Etat de conservation : Mauvais

Compte tenu de la présence de retenues en amont du site accumulant des sédiments, l'habitat de l'espèce ne semble pas être en bon état de conservation.

Le site présente une responsabilité forte vis à vis de cette espèce.

Statut et enjeu patrimonial

Cette espèce est relativement mal connue et évaluée en France. Des fluctuations importantes apparaissent au niveau de la répartition des populations. Par insuffisance d'information, son statut régional est « indéterminé ».