

## Atlas cartographique

- N°1 : Localisation du site (non disponible)
- N°2 : Périmètre du site
- N°3 : Aires protégées
- N°4 : Exploitants et gestionnaires
- N°5 : Grand types de milieux
- N°6 : Activités humaines
- N°7 : Habitat d'intérêt communautaire
- N°8 : Etat de conservation. Habitat d'intérêt communautaire
- N°9 : Espèces d'intérêt communautaire
- N°10 : Grands objectifs de gestion
- N°11 : Localisation des mesures

Site Natura 2000 LACS D'ESPALEM ET DE LORLANGES  
FR8301082 - Secteur d'Espalem

Localisation



Carte 2 : Périmètre du site



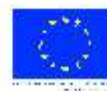
Foto: PITHOIS D. © IGN 2005

LEGENDE

 Limite du site

Echelle 1/7000

0  70 m



SIG cofinancé LEADER+  
SMAT de Haut Allier  
Juli 2010

Site Natura 2000 LACS D'ESPALEM ET DE LORLANGES  
FR8301082. Secteur de Lorlanges

Localisation



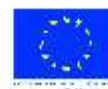
Carte 2 : Périmètre du site



LEGENDE

 Limite du site

Echelle 1/5000  
0 — 50 m



SIG confiance LEADER+  
SMAT de Haut Allier  
Juin 2010

Site Natura 2000 LACS D'ESPALEM ET DE LORLANGES  
FR8301082 - Secteur d'Espalem

Localisation



Carte 3 : Aires protégées



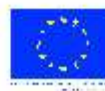
FOND PHOTO: S. BOUQUIN 2005

LEGENDE

-  Limite du site
-  ZNIEFF de type I

Echelle 1/7000

0 — 70 m



SIG cofinancé LEADER+  
SMAT de Haut Allier  
Juin 2010

Site Natura 2000 LACS D'ESPALEM ET DE LORLANGES  
FR8301082. Secteur de Lorlanges

Localisation



Carte 3 : Aires protégées



Fond © PTHO 25 00 © IGN 2005

LEGENDE

-  Limite du site
-  ZNIEFF de type I

Echelle 1/5000

0 — 50 m

N



SIG confiance LEADER+  
SMAT de Haut Allier  
JULI 2010

Site Natura 2000 LACS D'ESPALEM ET DE LORLANGES  
FR8301082 - Secteur d'Espalem

Localisation



Carte 4 : Exploitants agricoles

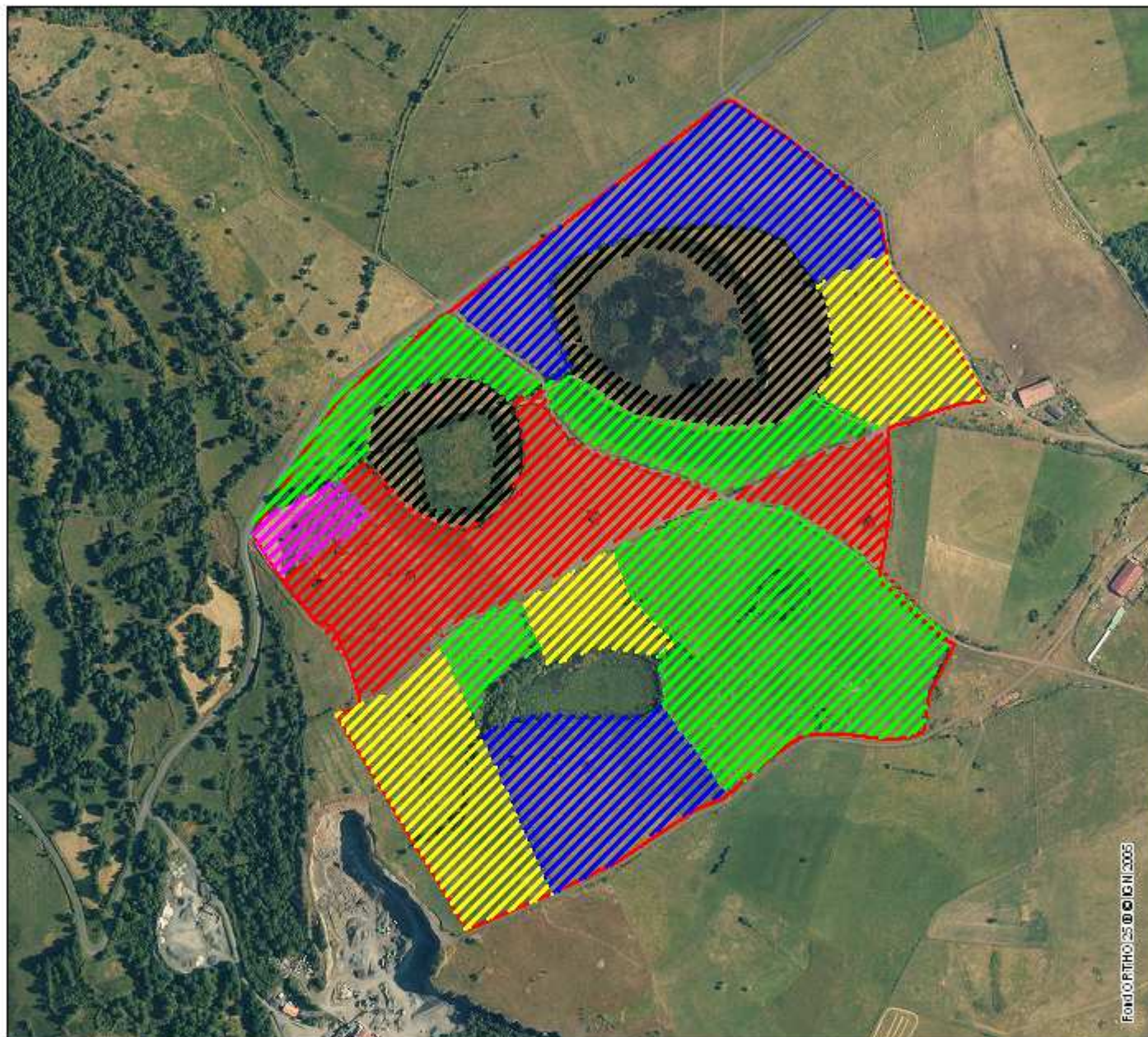


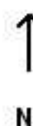
FOTO: PITHOIS (D. OIGNI) 2005

LEGENDE

- |   |                   |   |                       |
|---|-------------------|---|-----------------------|
|  | Périmètre du site |  | GAEC de la Méridienne |
|  | M. Alezard        |  | GAEC des Elfes        |
|  | M. Morel          |  | Sectional (La Pénide) |
|  | M. Cabane         |   |                       |

Echelle 1/7000

0 — 70 m



SIG confiance LEADER+  
SMAT de HartAiller.  
Juli 2010

Site Natura 2000 LACS D'ESPALEM ET DE LORLANGES  
FR8301082. Secteur de Lorlanges

Localisation





Carte 4 : Exploitants et gestionnaires



Foto: PITHO/ES © GIS N°0005

LEGENDE

-  Limite du site
-  Parcelles communales, gérées par le CEF
-  GAEC Chaput
-  GAEC de Volviges

Echelle 1/5000

0 — 50 m

N



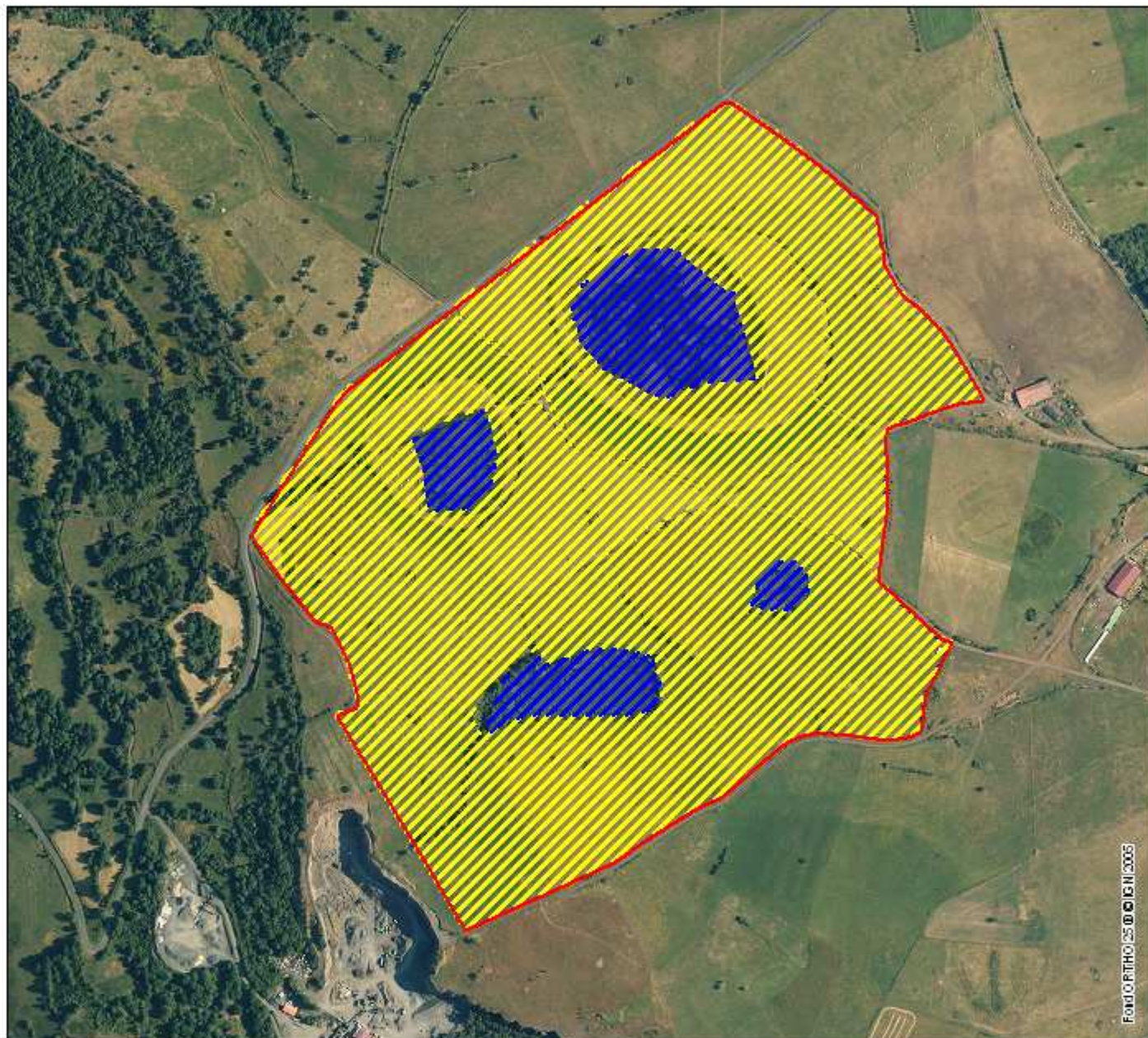
SIG cofinancé LEADER+  
SMAT de Haut-Alpes  
JULI 2010

# Site Natura 2000 LACS D'ESPALEM ET DE LORLANGES

FR8301082 - Secteur d'Espalem

Carte 5 : Grands types de milieux

Localisation



FORDO PITHO / 25 00 01 01 N 2005

## LEGENDE

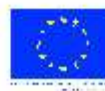
 Limite du site

 Prairies

 Marais

Echelle 1/7000

0  70 m



SIG cofinancé LEADER+  
SMAT de Haut-Alsace  
Juin 2010



Site Natura 2000 LACS D'ESPALEM ET DE LORLANGES  
FR8301082. Secteur de Lorlanges

Localisation



Carte 5 : Grands types de milieux

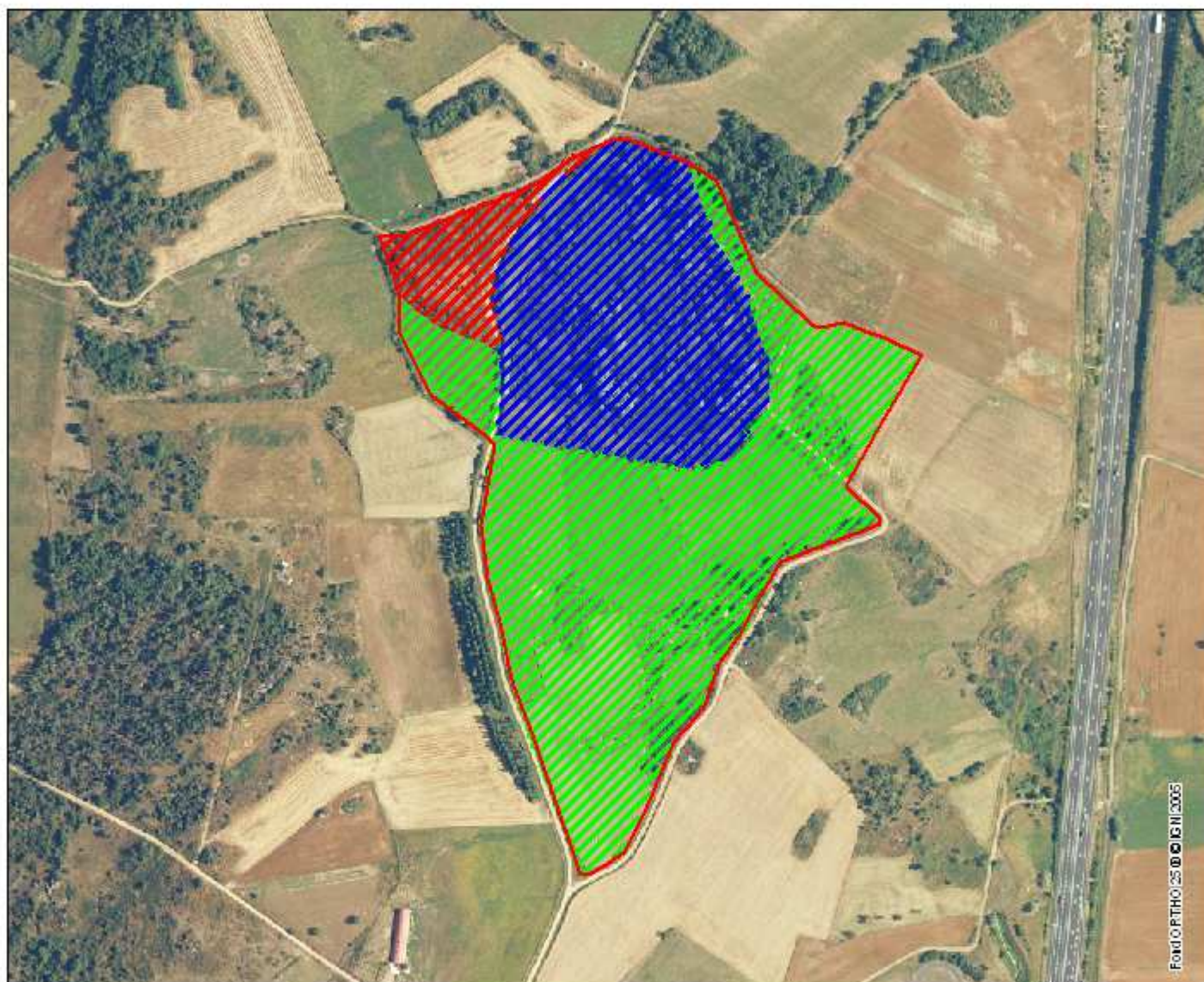



Foto: PTHO/ES © IGIS/10005

LEGENDE

 Limite du site

 Prairies

 Zones humides

 Autre (en cours de réhabilitation)

Echelle 1/5000

0 — 50 m

N



SIG cofinancé LEADER+  
SMAT de Haut-Aquitaine  
Juin 2010

Site Natura 2000 LACS D'ESPALEM ET DE LORLANGES  
FR8301082 - Secteur d'Espalem





Localisation



Carte 6 : Activités humaines



LEGENDE

-  Limite du site
-  Agriculture
-  Carrières de Blanchon
-  Randonnée
-  Projet d'extension de la carrière
-  Surface concernée par le projet

Echelle 1/7000

0 — 70 m



SIG cofinancé LEADER+  
SMAT de Haut Allier  
Juin 2010

Site Natura 2000 LACS D'ESPALEM ET DE LORLANGES  
FR8301082. Secteur de Lorlanges

Localisation



Carte 6 : Activités humaines

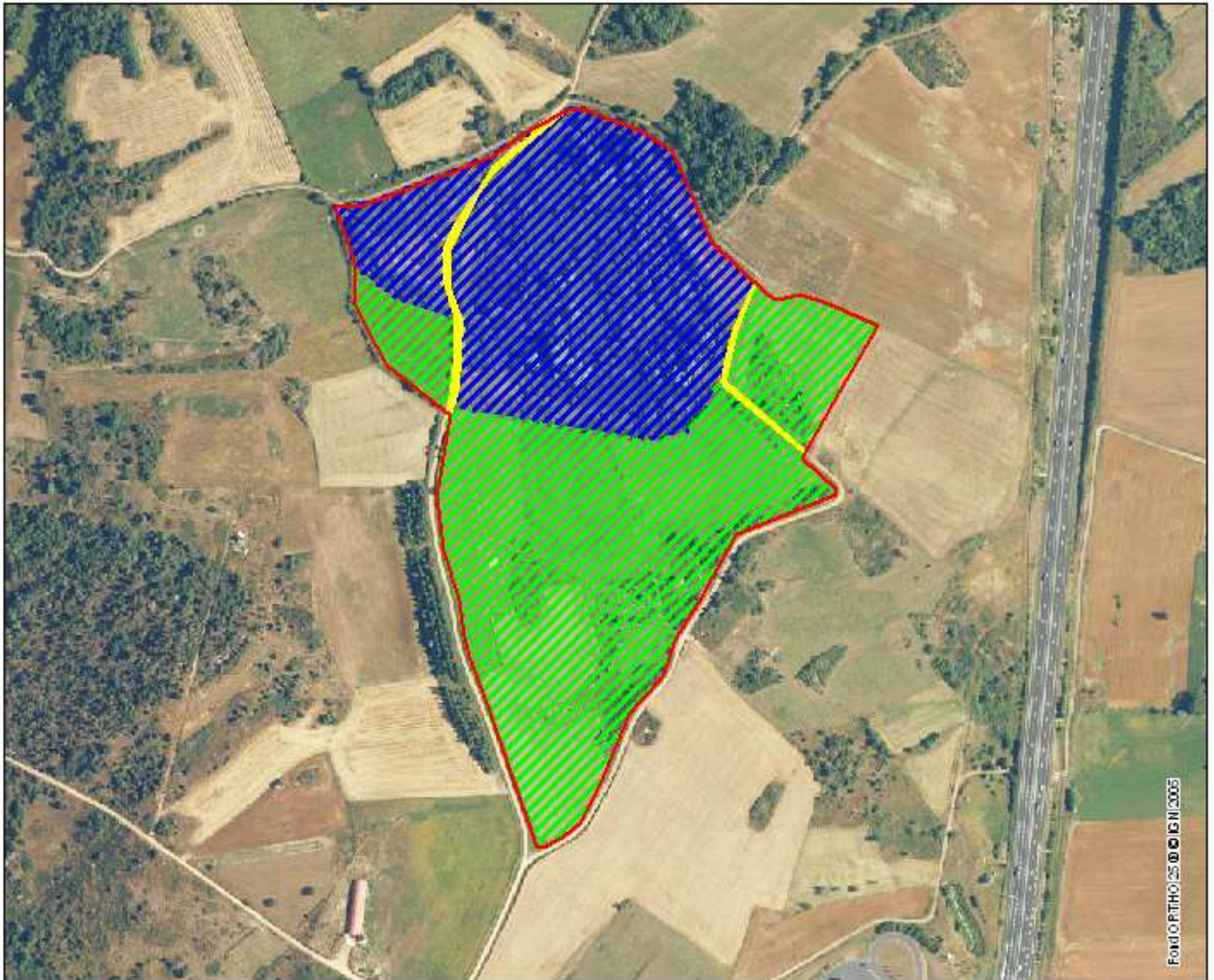


Foto: PITHO/ES © GIS INCOOS

LEGENDE

-  Périmètre du site
-  Agriculture
-  Plan de gestion du CEPA
-  Randonnée

Echelle 1/5000

0 — 50 m

N



SIG cofinancé LEADER+  
SMAT de Haut Allier  
JULI 2010

Site Natura 2000 LACS D'ESPALEM ET DE LORLANGES  
FR8301082 - Secteur d'Espalem

Localisation




Carte 7 : Habitats d'intérêt communautaire



FOTO: PITHOIS (D) © IGN 2005

**LEGENDE**

 Limite du site

**Habitats humides**

 3130\_4

 3150\_1

 3150\_3

**Habitats agropastoraux**

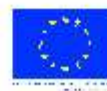
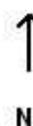
 6210\_36

 6510\_3

 6510\_4

Echelle 1/7000

0  70 m



SIG cofinancé LEADER+  
SMAT de Haut-Auvergne  
Juin 2010

Site Natura 2000 LACS D'ESPALEM ET DE LORLANGES  
FR8301082. Secteur de Lorlanges

Localisation



Carte 7 : Habitats d'intérêt communautaire



LEGENDE

-  Limite du site
-  6230\_36
-  6510\_5

Echelle 1/5000

0 — 50 m

N



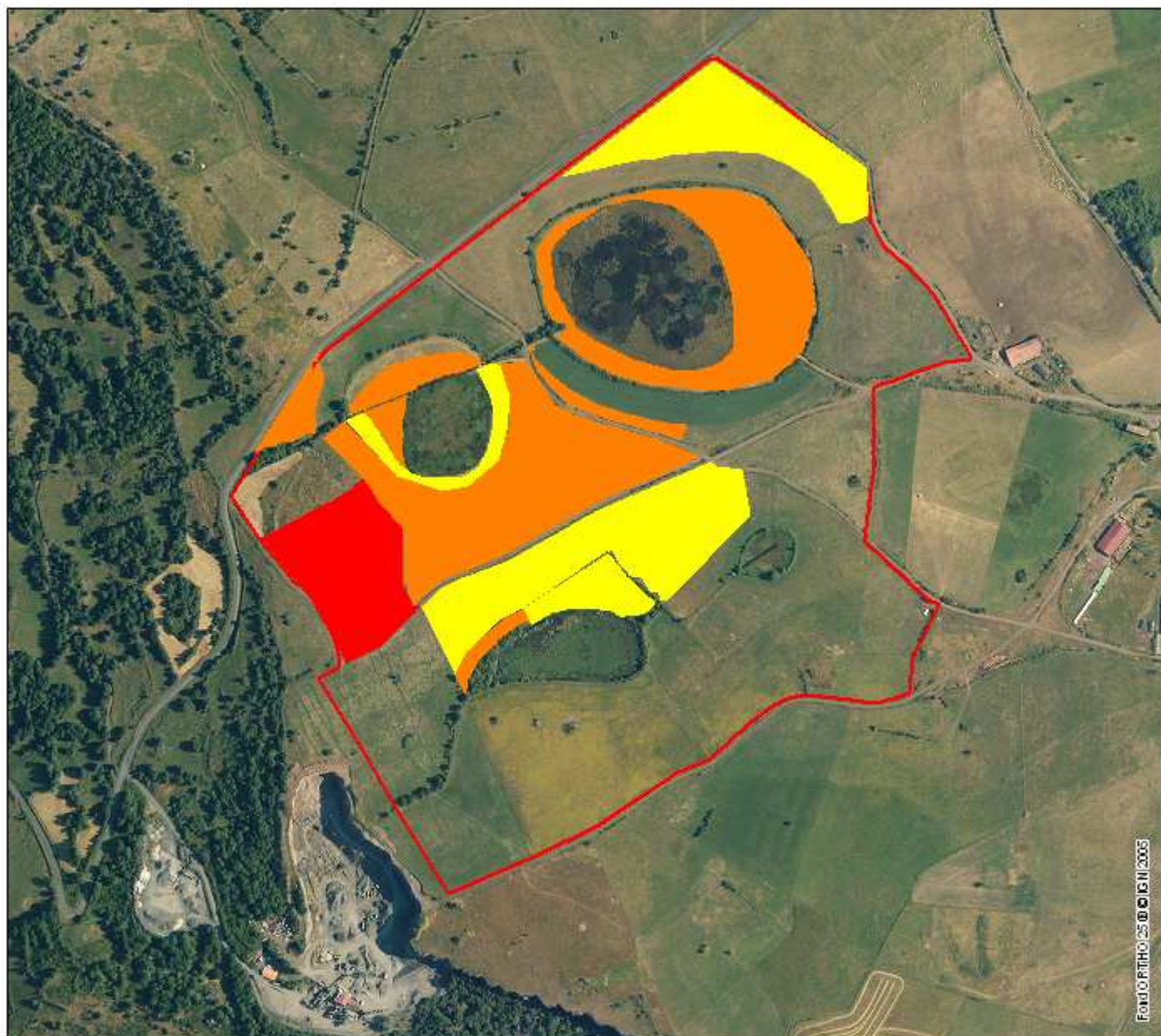
SIG cofinancé LEADER+  
SMAT de Haut Allier.  
Juli 2010

Site Natura 2000 LACS D'ESPALEM ET DE LORLANGES  
FR8301082 - Secteur d'Espalem

Localisation



Carte 8 : Etat de conservation  
Habitats d'intérêt communautaire

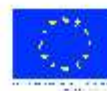


LEGENDE

-  Limite du site
-  Etat de conservation favorable
-  Etat de conservation moyen
-  Etat de conservation défavorable

Echelle 1/7000

0 — 70 m



SIG cofinancé LEADER+  
SMAT de Haut Allier  
Juin 2010

Site Natura 2000 LACS D'ESPALEM ET DE LORLANGES  
FR8301082. Secteur de Lorlanges

Localisation



Carte 8 : Etat de conservation.  
Habitats d'intérêt communautaires



FONDORPITHO ES © IGN 2005

LEGENDE

 Limite du site

 Etat de conservation défavorable

Echelle 1/5000

0 — 50 m

N



SIG cofinancé LEADER+  
SMAT de Haut-Auvergne  
Juin 2010

# Site Natura 2000 LACS D'ESPALEM ET DE LORLANGES FR8301082 - Secteur d'Espalem

Localisation



## Carte 9 : Espèces d'intérêt communautaire

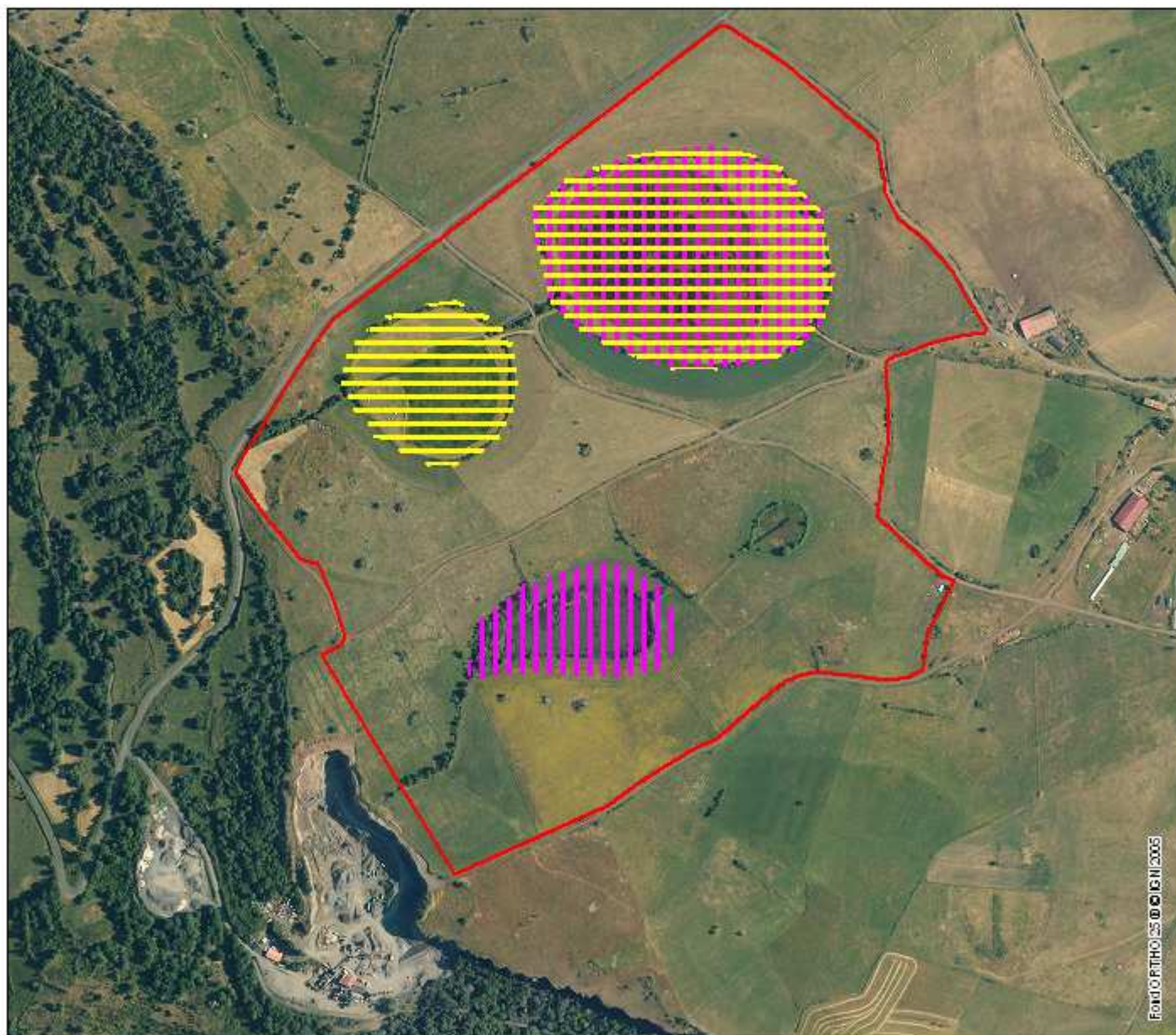





Foto: PITHOIS © IGN 2005

### LEGENDE

-  Limite du site
-  Zone de présence du Sonneur à ventre jaune
-  Zone de présence du Triton crêté

Echelle 1/7000

0 — 70 m



SIG confiance LEADER+  
SMAT de Hartailier  
Juli 2010

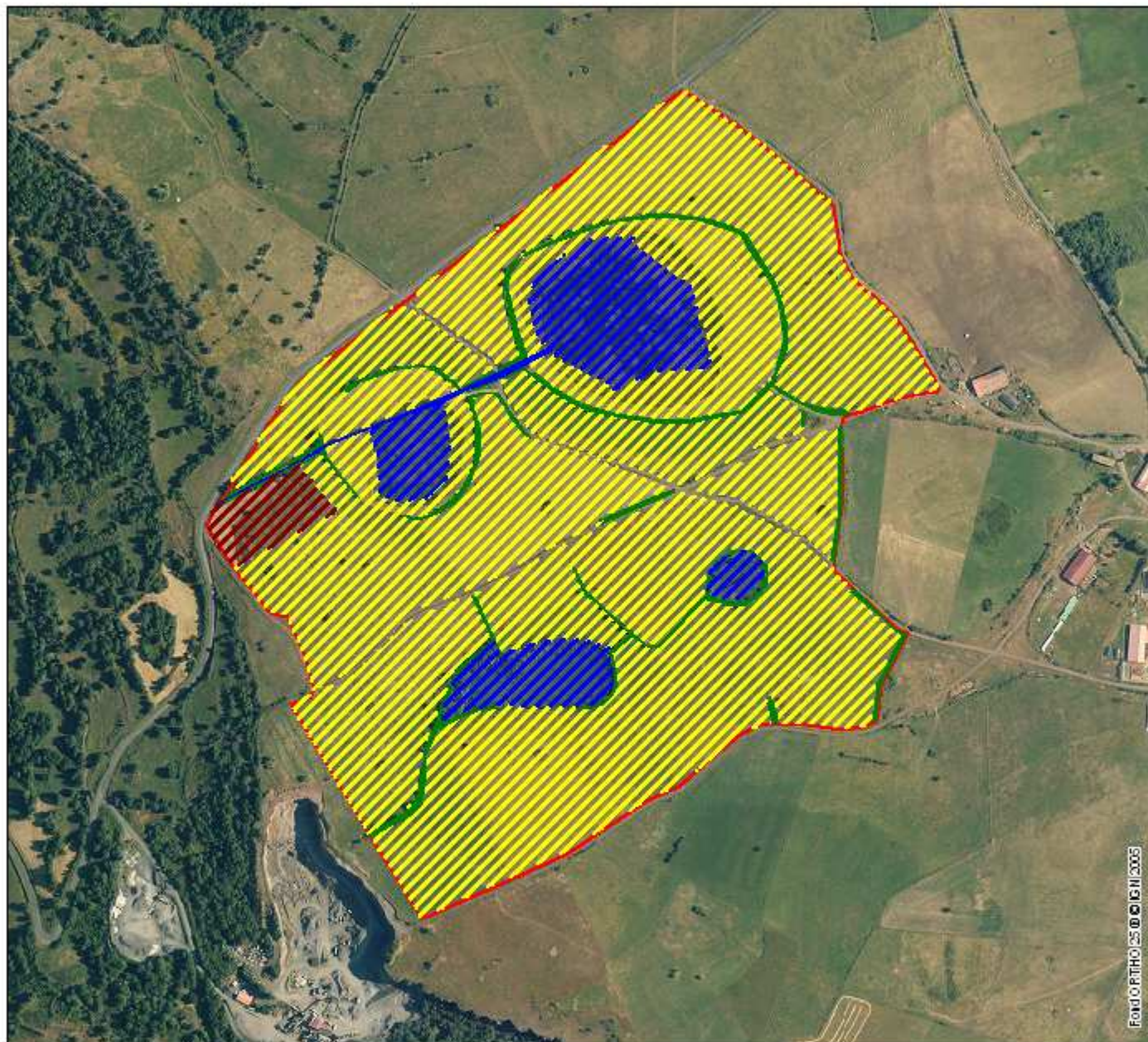


Site Natura 2000 LACS D'ESPALEM ET DE LORLANGES  
FR8301082 - Secteur d'Espalem

Localisation



Carte 10 : Objectifs de gestion



FOND PHOTO: ES 01/11/2005

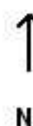
LEGENDE

-  Limite du site
-  Maintien zones humides
-  Maintien pratiques agricoles  
Limitation fertilisation
-  Plan de gestion (projet)

-  Entretien fossés
-  Entretien haies

Echelle 1/7000

0 — 70 m



SIG cofinancé LEADER+  
SMAT de Haut-Auvergne  
Juli 2010

Site Natura 2000 LACS D'ESPALEM ET DE LORLANGES  
FR8301082. Secteur de Lorlanges

Localisation



Carte 10 : Grands objectifs de gestion



LEGENDE

-  Limite du site
-  Restauration et entretien des milieux
-  Entretien des milieux
-  Limitation de la fertilisation

Echelle 1/5000

0 — 50 m

N



SIG cofinancé LEADER+  
SMAT de Haut Allier.  
Juin 2010

Site Natura 2000 LACS D'ESPALEM ET DE LORLANGES  
FR8301082 - Secteur d'Espalem

Localisation





Carte 11 : Localisation des mesures



LEGENDE

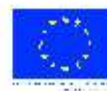
 Limite du site

 Contrats agricoles (MAEt)

 Contrats ni agricoles ni forestiers

Echelle 1/7000

0  70 m



SIG confiance LEADER+  
SMAT de Hartailier  
Juin 2010

Site Natura 2000 LACS D'ESPALEM ET DE LORLANGES  
FR8301082. Secteur de Lorlanges

Localisation




Carte 11 : Localisation des mesures



Fond ORTHO 25 00 00 IGN 2005

LEGENDE

 Limite du site

 Contrats agricoles (MAEt)

 Contrats ni agricoles ni forestiers

Echelle 1/5000

0 — 50 m

N



SIG cofinancé LEADER+  
SMAT de Haut Allier  
JULI 2010